



АДМИНИСТРАЦИЯ
Юрюзанского городского поселения
ПОСТАНОВЛЕНИЕ

« 17 » 11 2022 г. № 504

г. Юрюзань

Об утверждении Схемы размещения
нестационарных торговых объектов
на территории Юрюзанского
городского поселения

В соответствии с Федеральным законом от 06.11.2003 № 131-ФЗ «Об общих принципах организации местного самоуправления в Российской Федерации», Федеральным законом от 28.12.2009 № 381-ФЗ «Об основах государственного регулирования торговой деятельности в Российской Федерации», постановлением Правительства Челябинской области от 25.01.2016 № 5-П «О Порядке разработки и утверждения органами местного самоуправления схемы размещения нестационарных торговых объектов на землях или земельных участках, в зданиях, строениях, сооружениях, находящихся в государственной или муниципальной собственности», руководствуясь Уставом Юрюзанского городского поселения

ПОСТАНОВЛЯЮ:

1. Утвердить Схему размещения нестационарных торговых объектов на территории Юрюзанского городского поселения, сформированную на основании предложений Комиссии для формирования и согласования проекта Схемы размещения нестационарных торговых объектов на территории Юрюзанского городского поселения (приложения 1, 2).

2. Признать утратившим силу:

постановление Администрации Юрюзанского городского поселения от 18.01.2017 № 15 «Об утверждении Схемы расположения нестационарных торговых объектов на территории Юрюзанского городского поселения»;

постановление Администрации Юрюзанского городского поселения от 26.10.2017 № 178 «О внесении изменений в схему размещения нестационарных торговых объектов на территории Юрюзанского городского поселения»;

постановление Администрации Юрюзанского городского поселения от 05.12.2017 № 427 «О внесении изменений в схему размещения нестационарных торговых объектов на территории Юрюзанского городского поселения»;

постановление Администрации Юрюзанского городского поселения от 25.07.2019 № 255 «О внесении изменений в схему размещения нестационарных торговых объектов на территории Юрюзанского городского поселения»;

постановление Администрации Юрюзанского городского поселения от 23.07.2020 № 202 «О внесении изменений в Постановление Администрации Юрюзанского городского поселения «Об утверждении схемы расположения нестационарных торговых объектов на территории Юрюзанского городского поселения» от 18.01.2017 № 15»;

постановление Администрации Юрюзанского городского поселения от 11.08.2020 № 224 «О внесении изменений в Постановление Администрации Юрюзанского городского поселения «Об утверждении схемы расположения нестационарных торговых объектов на территории Юрюзанского городского поселения» от 18.01.2017 № 15»;

постановление Администрации Юрюзанского городского поселения от 27.08.2021 № 308 «О внесении изменений в схему размещения нестационарных торговых объектов на территории Юрюзанского городского поселения»;

постановление Администрации Юрюзанского городского поселения от 19.01.2022 № 14 «О внесении изменений в схему размещения нестационарных торговых объектов на территории Юрюзанского городского поселения».

3. Обнародовать настоящее постановление на информационных стендах Юрюзанского городского поселения и разместить на официальном сайте Администрации Юрюзанского городского поселения www.yuryuzan.ru.

4. Контроль над исполнением настоящего постановления оставляю за собой.

5. Настоящее Постановление вступает в силу со дня его подписания.

Глава Юрюзанского
городского поселения

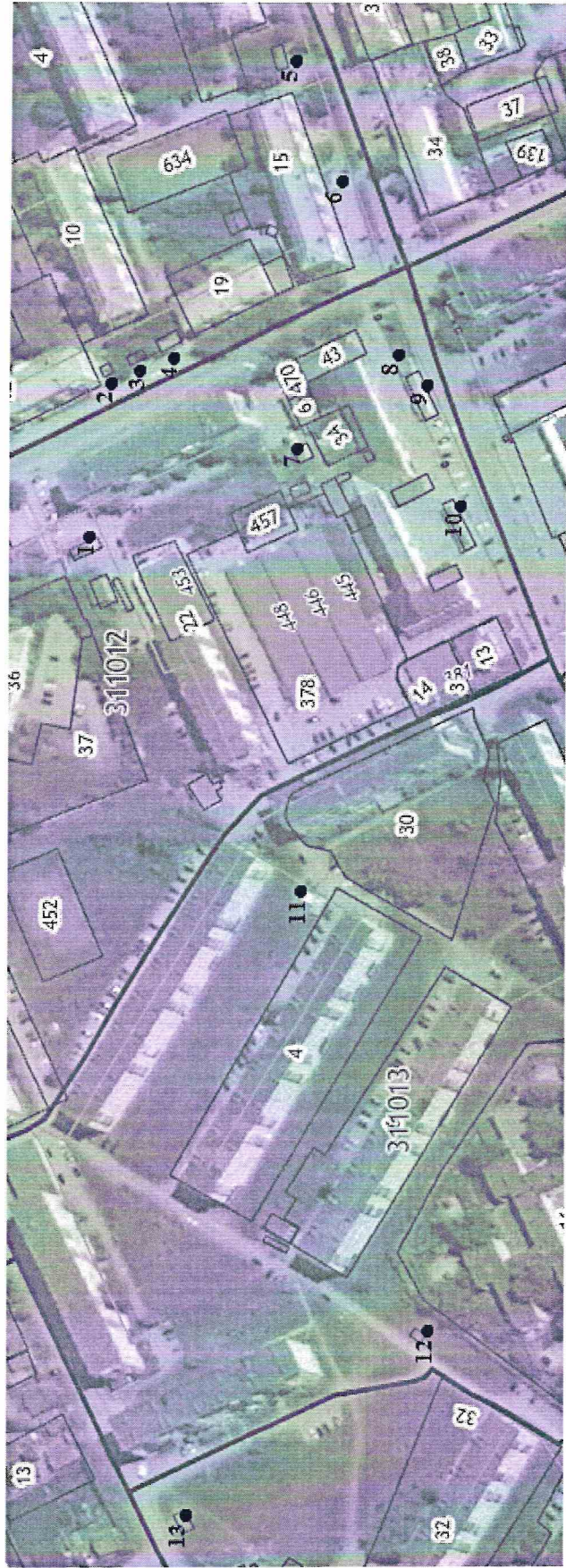


Добровольский А.А.

Приложение № 1 к Постановлению
 Администрации Юрюзанского городского поселения

от « 17 » 11 2022г. № 507

Схема размещения нестационарных торговых объектов на территории Юрюзанского городского поселения

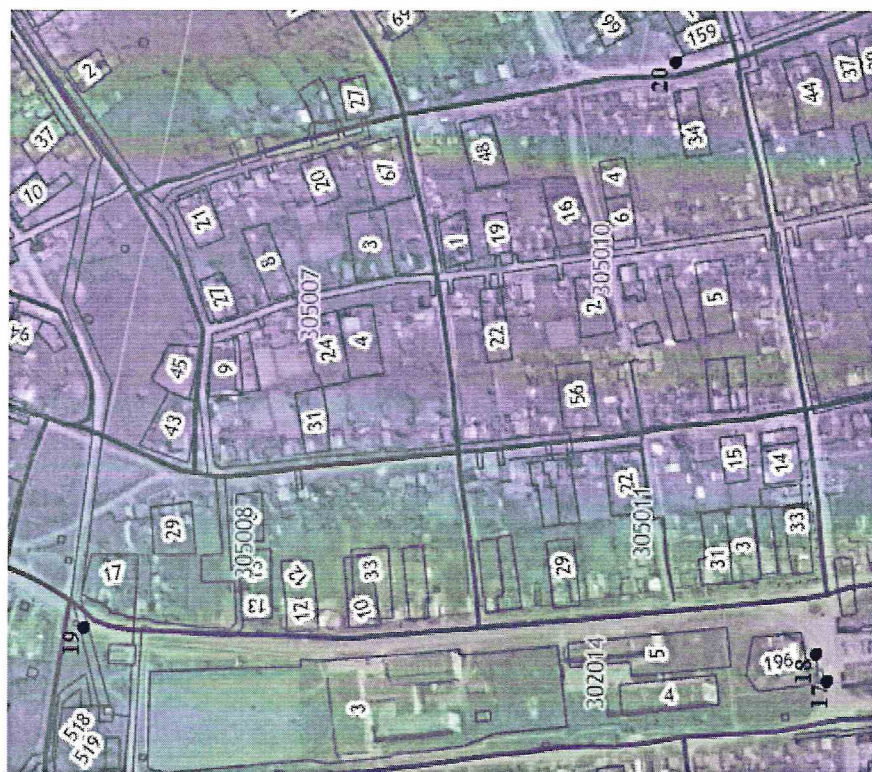


| Номер на схеме | Адрес нестационарного торгового объекта | Тип конструкции |
|----------------|---|--|
| 1 | Челябинская область, Катав-Ивановский район, город Юрюзань, ориентир 12 метров от северо-западного угла до дома Зайцева 9А | торговый павильон, S=30 кв.м., ЗУ S=54,9 кв.м. |
| 2 | Челябинская область, Катав-Ивановский район, город Юрюзань, ориентир примерно в 8,5 метрах по направлению на юго-запад от ориентира юго-восточный угол дома Зайцева 8 | киоск, S=16 кв.м. |
| 3 | Челябинская область, Катав-Ивановский район, город Юрюзань, ориентир – 20м. на северо-запад от жилого дома № 4, ул. Зайцева | киоск, S=24,5 кв.м., ЗУ S= 24,5 кв.м. |

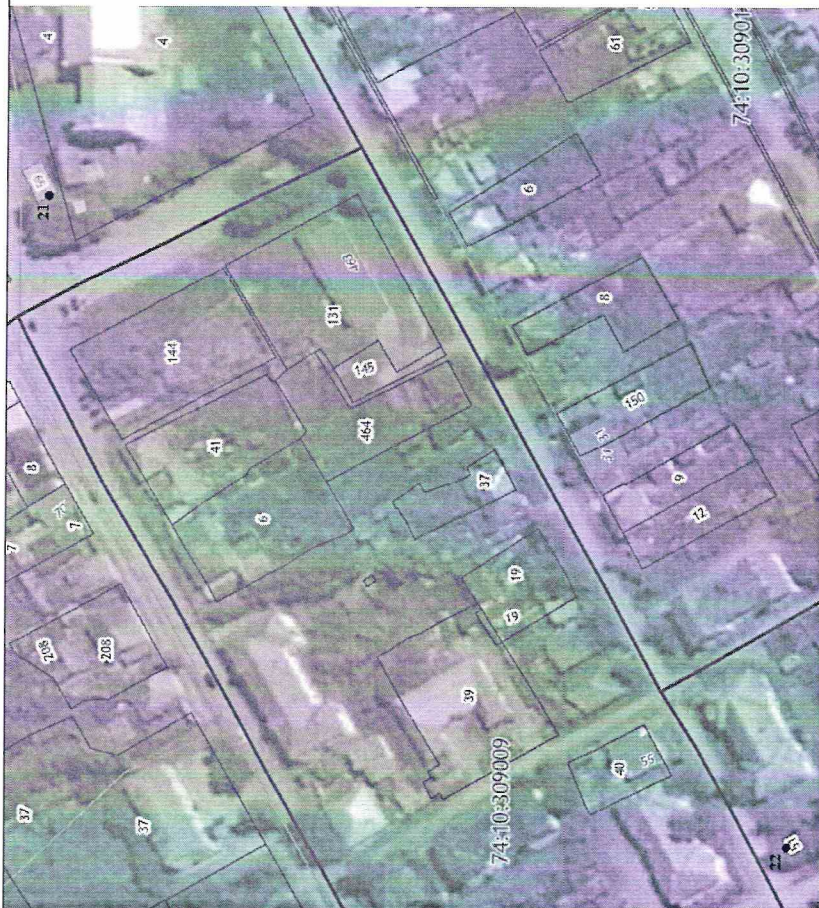
| | | |
|----|---|--|
| 4 | Челябинская область, Катав-Ивановский район, город Юрюзань, ориентир примерно 7,5м. по направлению на северо-запад от ориентира ул. Зайцева, д.4 | остановочный комплекс, S=32кв.м., ЗУ S= 45 кв.м. |
| 5 | Челябинская область, Катав-Ивановский район, город Юрюзань, Советская, №92 | павильон, S=24 кв.м. ЗУ S= 40,5 кв.м. |
| 6 | Челябинская область, Катав-Ивановский район, город Юрюзань, ориентир примыкает к юго-западной стороне пятиэтажного жилого дома №92 по ул. Советская | павильон, S=21кв.м. |
| 7 | Челябинская область, Катав-Ивановский район, город Юрюзань, ориентир 30 метров на юго-запад от жилого дома №9 ул. Зайцева | павильон, S= 31 кв.м. |
| 8 | Челябинская область, Катав-Ивановский район, город Юрюзань, ул. Советская, в 15 метрах на юг от здания по ул. Советская, №96 | остановочный комплекс, S=20кв.м. |
| 9 | Челябинская область, Катав-Ивановский район, город Юрюзань, ориентир в 20 м. на юго-запад от юго-восточного угла здания по ул. Советская, №96 | остановочный комплекс, торговый павильон, S=48кв.м., ЗУ S=101кв.м. |
| 10 | Челябинская область, Катав-Ивановский район, город Юрюзань, ориентир 17 метров на юг от нежилого здания №96, ул. Советская | павильон, S=91кв.м., ЗУ S=91кв.м |
| 11 | Челябинская область, Катав-Ивановский район, город Юрюзань, ул. Ильи Тараканова, д. 7А | павильон, S=18кв.м., ЗУ S=18 кв.м. |
| 12 | Челябинская область, Катав-Ивановский район, город Юрюзань, ул. Ильи Тараканова, д. 15 ориентир | павильон, S=54кв.м. |
| 13 | Челябинская область, Катав-Ивановский район, город Юрюзань, ориентир 24 метра на юго-запад от пятиэтажного жилого дома №13 ул. Ильи Тараканова | павильон, S=60кв.м. ЗУ S=60кв.м. |



| Номер на схеме | Адрес нестационарного торгового объекта | Тип конструкции |
|----------------|--|---|
| 14 | Челябинская область, Катав-Ивановский район, город Юрюзаны, ориентир 16 метров на север от жилого дома №123, ул. Советская | остановочный комплекс, S=100 кв.м. |
| 15 | Челябинская область, Катав-Ивановский район, город Юрюзаны, ориентир 10 метров на юг от жилого дома №149 ул. Советская | остановочный комплекс, торговый павильон S=63,5 кв.м. ЗУ S = 68 кв.м. |
| 16 | Челябинская область, Катав-Ивановский район, город Юрюзаны, ориентир – 30м. на восток от жилого дома № 152, ул. Советская | остановочный комплекс, S=80 кв.м. ЗУ S = 96 кв.м. |

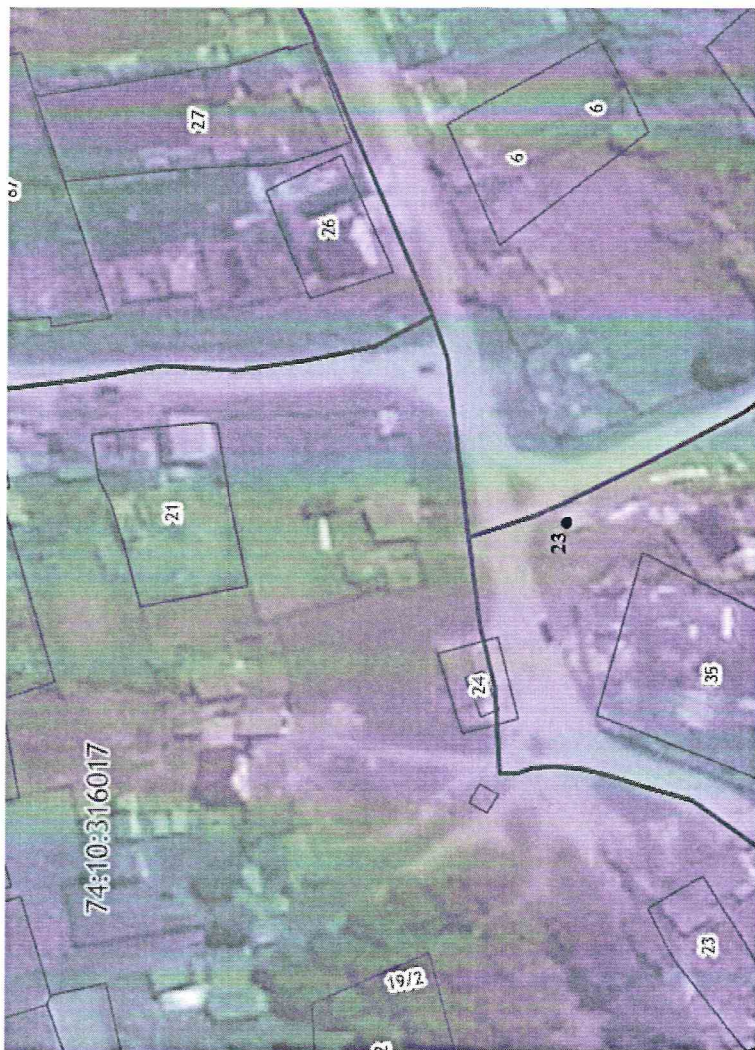


| Номер на схеме | Адрес нестационарного торгового объекта | Тип конструкции |
|----------------|---|---|
| 17 | Челябинская область, Катав-Ивановский район, город Юрюзаны, ориентир 13 метров на юг от участка №43 ул. 3 Интернационала | остановочный комплекс, S=34 кв.м. ЗУ S = 40 кв.м |
| 18 | Челябинская область, Катав-Ивановский район, город Юрюзаны, ориентир 6 метров на юг от здания №43, ул. 3 Интернационала | павильон, S=49 кв.м. ЗУ S = 49 кв.м. |
| 19 | Челябинская область, Катав-Ивановский район, город Юрюзаны, ориентир 9 метров на север от автобусной остановки «Насосная» по ул. 3 Интернационала | киоск, S=12,4 кв.м. |
| 20 | Челябинская область, Катав-Ивановский район, город Юрюзаны, Сосновская, 10А | павильон, S=35 кв.м. ЗУ S =35 кв.м. |



| | | |
|----------------|--|-----------------|
| Номер на схеме | Адрес нестационарного торгового объекта | Тип конструкции |
| 21 | Челябинская область, Катав-Ивановский район, город Юрюзаны, Октябрьская, №8А | остановочный |

| | | |
|----|---|------------------------------------|
| | | комплекс, ЗУ S=60 кв.м. |
| 22 | Челябинская область, Катав-Ивановский район, город Юрюзань, ориентир 11 метров на запад от жилого дома №25 ул. Карла Маркса | киоск, S=24 кв.м. ЗУ = 24 кв.м. |



| | | |
|-------------------|---|----------------------|
| Номер на схеме | Адрес нестационарного торгового объекта | Тип конструкции |
| 23 | Челябинская область, Катав-Ивановский район, город Юрюзань, Смольная, №2А | павильон, S=60 кв.м. |

Приложение № 2 к Постановлению

Администрации Юрюзанского городского поселения

от « 17 » 11 2022г. № 507

Текстовая часть. Размещение нестационарных торговых объектов на земельных участках, в зданиях, строениях, сооружениях, сооружениях, расположенных на территории Юрюзанского городского поселения, находящихся в государственной или муниципальной собственности на территории Юрюзанского городского поселения.

| № п/п | Местонахождение нестационарного торгового объекта (адрес НТО, или адресный ориентир позволяющий определить фактическое местоположение НТО) | Тип и Специализация (при наличии) нестационарного торгового объекта | Площадь земельного участка, здания, строения, сооружения на котором (в НТО) расположена площадь земельного участка, здания, строения, сооружения на котором (в котором) планируется разместить НТО(кв. м.)/кадастровый номер земельного участка на котором расположен НТО | Площадь НТО, предельная площадь планируемого к размещению НТО (кв.м.) | Период размещения НТО | Наименование и реквизиты хозяйствующего субъекта | Принадлежность субъекта к субъектам малого или среднего предпринимательства (да/нет) | Разрешенный вид использования земельного участка, на котором располагается (предполагается разместить) НТО | Форма собственности земельного участка, здания, строения, сооружения, где расположен НТО |
|-------|---|---|---|---|-----------------------|--|--|--|--|
| 1 | Челябинская область, Катав-Ивановский район, город Юрюзань, ориентир 12 метров от северо-западного угла до дома Зайцева 9А | торговый павильон | S=54,9 кв.м; 74:10:0311012:32 | 30 | круглый год | ИП | Назипова М.В. | Размещение НТО | Государственная не разграниченная |
| 2 | Челябинская область, Катав-Ивановский район, город Юрюзань, ориентир примерно в 8,5 метрах по направлению на юго-запад от ориентира юго-восточный угол дома, Зайцева, д.8 | киоск, услуги | S = 16 кв.м; 74:10:0311011:17 | | круглый год | ИП | X | Размещение НТО | Государственная не разграниченная |

| | | | | | | | | | |
|---|---|---|------------------------------------|----------|------------------------------|-----|---------------|----------------|-----------------------------------|
| 3 | Челябинская область, Катав-Ивановский район, город Юрюзань, ориентир-20м. на северо-запад от жилого дома № 4, ул. Зайцева | Киоск, оказание бытовых услуг | S = 24,5 кв.м; 74:10:0311011:30 | 24,5 | круглый год | ИП | Аракелян Г.С. | Размещение НТО | Государственная не разграниченная |
| 4 | Челябинская область, Катав-Ивановский район, город Юрюзань, ориентир примерно 7,5м. по направлению на северо-запад от ориентира ул. Зайцева, д.4 | остановочный й комплекс, услуги | S = 45 кв.м; 74:10:0311011:21 | 32 | круглый год | ИП | Пискарев К.А | Размещение НТО | Государственная не разграниченная |
| 5 | Челябинская область, Катав-Ивановский район, город Юрюзань, ул. Советская, д.92А | павильон, торговля непродовольственными товарами | S = 40,5 кв.м; 74:10:0311011:18 | 24 | круглый год | ИП | Уфимцева О.Е. | Размещение НТО | Государственная не разграниченная |
| 6 | Челябинская область, Катав-Ивановский район, город Юрюзань, ориентир примыкает к юго- западной стороне пятиэтажного жилого дома № 92 по ул. Советская | торговый павильон (торговля печатным изданием и иной печатной продукцией) | 21 кв.м; | 21 | круглый год | ООО | Уреньга | Размещение НТО | Государственная не разграниченная |
| 7 | Челябинская область, Катав-Ивановский район, город Юрюзань, ориентир 30 метров на юго- запад от жилого дома №9 ул. Зайцева | торговый павильон | S = 31 кв.м; 74:10:0311012:442 | 31 36 | круглый год летний период | ИП | Рязанов А.Н. | Размещение НТО | государственная не разграниченная |
| 8 | Челябинская область, Катав-Ивановский район, город Юрюзань, ул. Советская, в 15 метрах на юг от здания по ул. Советская, №96 | остановочный комплекс (розничная торговля) | S=20 кв.м; 74:10:0311012:3У 1 | 20 | круглый год | ИП | Аскеров М.Г. | Размещение НТО | Государственная не разграниченная |

| | | | | | | | | | |
|----|---|--|-----------------------------------|------|----------------|----|----------------------|-------------------|--------------------------------------|
| 9 | Челябинская область, Катав-Ивановский район, город Юрюзань, ул. Советская, ориентир в 20м. на юго-запад от юго- восточного угла здания по ул. Советская, №96 | остановочный комплекс, торговый павильон | S=101 кв.м; 74:10:0311012:41 | 48 | круглый год | ИП | Шубин М.Е. | Размещение НТО | Государственная не разграниченная |
| 10 | Челябинская область, Катав-Ивановский район, город Юрюзань, ориентир 17 метров на юг от нежилого здания №96, ул. Советская | остановочный комплекс, торговля непродовольственными товарами | S=91 кв.м; 74:10:0311012:361 | 91 | круглый год | ИП | Ли-Фу-Чэнь-Полов В.В | Размещение НТО | Государственная не разграниченная |
| 11 | Челябинская область, Катав-Ивановский район, город Юрюзань, ул. Ильи Тараканова, д.7А | павильон, торговля продовольственными товарами первой необходимости | S=18 кв.м; 74:10:0311012:3У1 | 18 | круглый год | ИП | Васильева О.Ю. | Размещение НТО | Государственная не разграниченная |
| 12 | Челябинская область, Катав-Ивановский район, город Юрюзань, ул. Ильи Тараканова, д.15 ориентир | павильон | S=54кв.м. 74:10:0311013:308 | | Круглый год | | Х | Размещение НТО | Государственная не разграниченная |
| 13 | Челябинская область, Катав-Ивановский район, город Юрюзань, ориентир 24 метра на юго-запад от пятиэтажного дома № 13 Ильи Тараканова | Торговый павильон | S = 60 кв.м. 74:10:0311014:608 | 60 | Круглый год | Ип | Гибадуллин Д.М | Размещение НТО | Государственная не разграниченная |
| 14 | Челябинская область, Катав-Ивановский район, город Юрюзань, ориентир 16 метров на север от жилого дома № 123,ул.Советская | Остановочный комплекс | S= 100 кв.м; | 100 | круглый год | ИП | Багдасарян Л.М. | Размещение НТО | Государственная не разграниченная |
| 15 | Челябинская область, Катав-Ивановский район, город Юрюзань, ул. Советская, ориентир 10 метров на юг от жилого дома №149 ул. Советская | павильон, остановочный комплекс | S=68 кв.м; 74:10:0311021:25 | 63,5 | круглый год | ИП | Гордеева С. А. | Размещение НТО | Государственная не разграниченная |

| | | | | | | | | | |
|----|---|--|------------------------------------|----|----------------|----|----------------------------|-------------------|--------------------------------------|
| 16 | Челябинская область, Катав-Ивановский район, город Юрюзань, ориентир 30 м. на восток от жилого дома №152 ул. Советская. | остановочный комплекс, торговля продовольственными товарами первой необходимости | S=96 кв.м; 74:10:0311015:26 | 80 | круглый год | ИП | Долина С.Е. Нероев Н.М. | Размещение НТО | Государственная не разграниченная |
| 17 | Челябинская область, Катав-Ивановский район, город Юрюзань, ориентир 13 метров на юг от участка №43 ул. 3 Интернационала | остановочный комплекс, общественное питание | S=40 кв.м; 74:10:0302014:13 | 32 | круглый год | ИП | Рязанова Ю.Е | Размещение НТО | Государственная не разграниченная |
| 18 | Челябинская область, Катав-Ивановский район, город Юрюзань, ориентир 6 метров на юг от здания №43, ул. 3 интернационала | павильон, торговля продовольственными товарами первой необходимости | S=49 кв.м; 74:10:0302014:14 | 49 | круглый год | ИП | Пономарев А.А. | Размещение НТО | Государственная не разграниченная |
| 19 | Челябинская область, Катав-Ивановский район, город Юрюзань, ориентир 9 метров на север от автобусной остановки «Насосная» по ул. 3 интернационала | Киоск, торговля продовольственными товарами первой необходимости | S=12,4 кв.м; 74:10:0302014:12 | | X | ИП | X | Размещение НТО | Государственная не разграниченная |
| 20 | Челябинская область, Катав-Ивановский район, город Юрюзань, ул. Сосновская, №10А | торговый павильон | S=35 кв.м; 74:10:0305012:24 | 35 | круглый год | ИП | Ильина Т.И. | Размещение НТО | Государственная не разграниченная |
| 21 | Челябинская область, Катав-Ивановский район, город Юрюзань, ул. Октябрьская, №8А | остановочный комплекс | S=60 кв.м; 74:10:0309003:59 | | круглый год | ИП | X | Размещение НТО | Государственная не разграниченная |
| 22 | Челябинская область, Катав-Ивановский район, город Юрюзань, ориентир 11 метров на запад от жилого дома №25, ул. Карла Маркса | киоск, торговля продовольственными товарами первой необходимости | S=24 кв.м; 74:10:0309014:51 | 24 | круглый год | ИП | Исаева Т.А. | Размещение НТО | Государственная не разграниченная |
| 23 | Челябинская область, Катав-Ивановский район, город Юрюзань, ул. Смоляная, № 2А | торговый павильон | S = 60 кв.м.; 74:10:0316022:3У1 | 60 | круглый год | ИП | Гильманова Н.Ю. | Размещение НТО | Государственная не разграниченная |